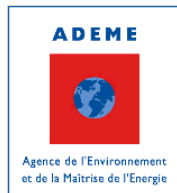




Appel à projets « Efficacité Énergétique dans les Bâtiments » 2009 session 2 Présentation des lauréats



PRÉFECTURE DE LA RÉGION CENTRE
ET DU LOIRET



Agence de l'Environnement
et de la Maîtrise de l'Énergie

13 septembre 2009





session 2 : jury du 18 septembre 2009, comité de gestion du 25 septembre 2009

10 projets sélectionnés sur 12 portés par 9 Maîtres d'ouvrage:

- ▶ Conseil Général du Cher – CMS de St Amand Montrond
- ▶ Commune de Lamotte Beuvron - Mairie
- ▶ Habitat Montargis Val de France - Briare
- ▶ Habitat Montargis Val de France - Bellegarde
- ▶ ICF Atlantique – Fleury-les-Aubrais
- ▶ OPAC TOURS – Quartier Jacques Brel
- ▶ PACT 41 – Rue de Bel Air
- ▶ SCI Bâti Durable – Mainvilliers
- ▶ ENDEL – Site d'Avoine
- ▶ Val Touraine Habitat – Opération James Pradier



5 projets concernant la rénovation, 5 projets neufs,
4 projets tertiaires, 6 projets logements sociaux,
2 projets portés par des collectivités, 6 par de bailleurs sociaux, 2 par des
d'entreprises

Aide totale accordée : 1 103 756 €, surface cumulée : 3500 m2 shon

13 septembre 2009





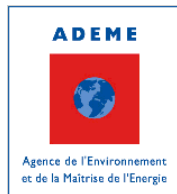
Conseil Général du Cher – CMS de St Amand Montrond

Rénovation de bureaux à S^t Amand Montrond

- ▶ 767 m²
- ▶ Isolation répartie
- ▶ Fenêtres PVC 4-16-4 argon
- ▶ VMC double flux
- ▶ Chaudière gaz à condensation
- ▶ Coût global : 586 k€, aide attribuée 76 710 €
- ▶ Cep = 55 kWh/m² shon/an



PRÉFECTURE DE LA RÉGION CENTRE
ET DU LOIRET



13 septembre 2009



Conseil Général du Cher – CMS de St Amand Montrond



Après travaux

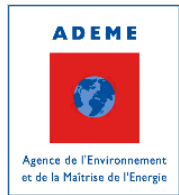
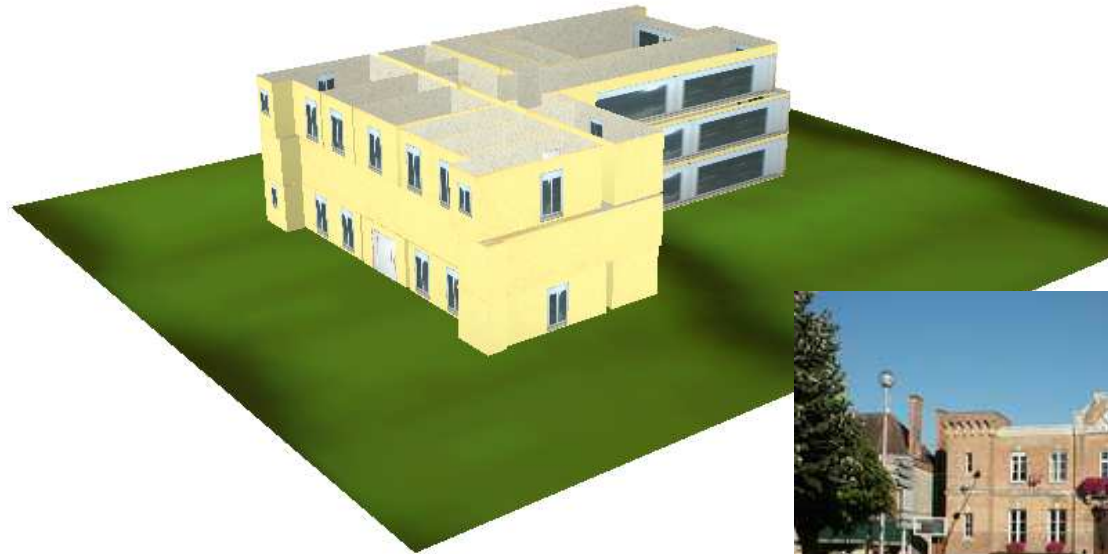
Commune de Lamotte Beuvron - Mairie

Réhabilitation du bâtiment de la mairie

- ▶ 363 m²
- ▶ Isolation par l'intérieur
- ▶ PAC air – eau
- ▶ VMC simple flux
- ▶ Coût de la rénovation thermique : 111 k€
- ▶ Cep = 71 kWhep/m² shon/an
- ▶ Aide attribuée: 36 300 €

Commune de Lamotte Beuvron - Mairie

Après travaux



Avant travaux

13 septembre 2009

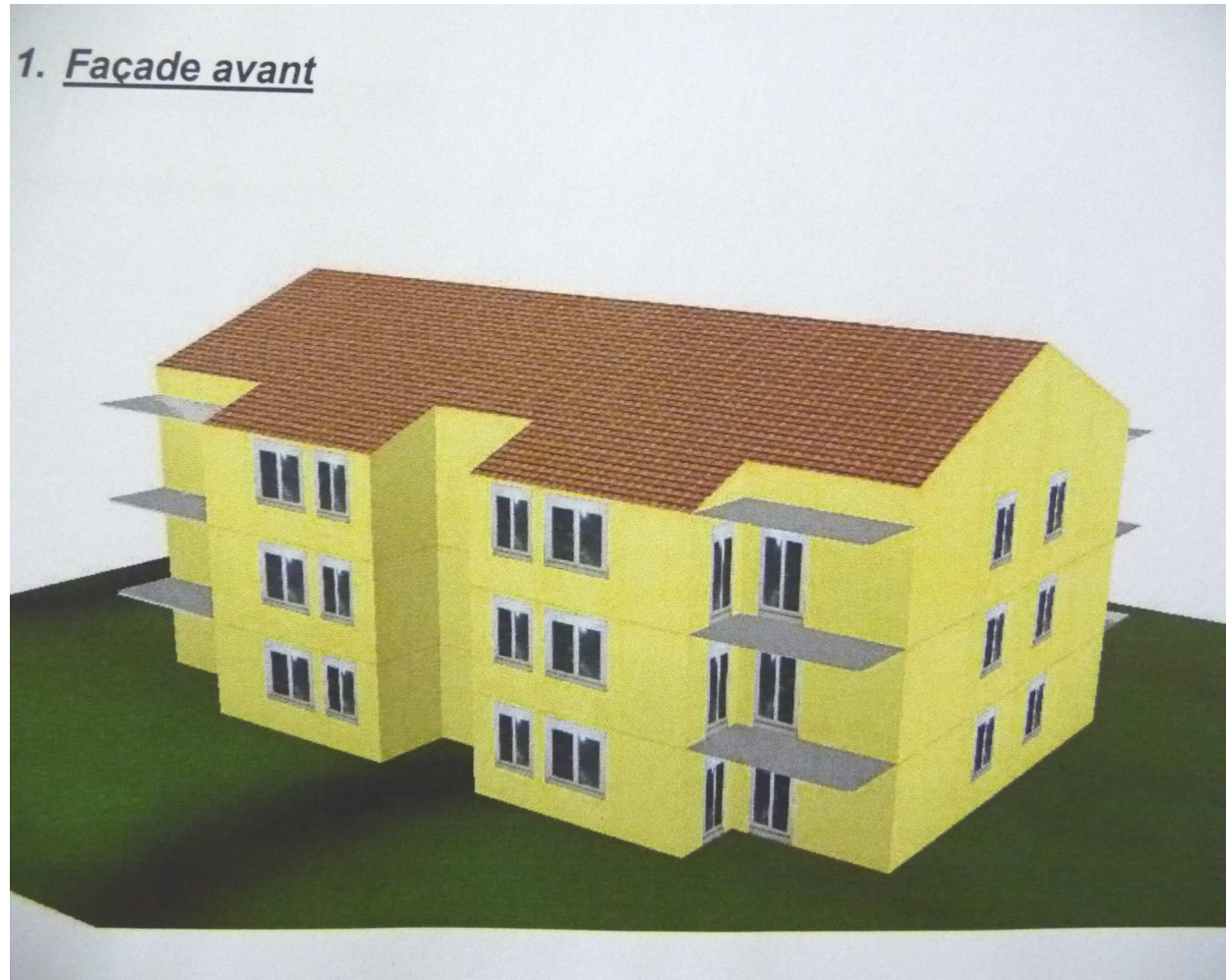


Habitat Montargis Val de France - Briare

Réhabilitation de 36 logements collectifs à Briare

- ▶ Chaudières individuelles gaz à condensation
- ▶ Isolation par l'extérieur,
- ▶ certification CERQUAL
- ▶ Coût : 1 045 372 € (29 038 €/logement)
- ▶ Aide attribuée : 200 k€ (5 555 €/logement)
- ▶ Cep = 100 kWhep/m² shon/an, conso avant 251 kWhep/m² shon/an

Habitat Montargis Val de France - Briare



Habitat Montargis Val de France - Bellegarde

Réhabilitation de 42 logements (R+2), 2 917 m²

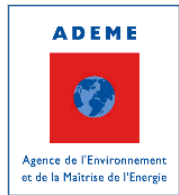
- ▶ Isolation par l'extérieur
- ▶ Chaudière fuel à condensation
- ▶ Eau chaude solaire (74 m²)
- ▶ CERQUAL
- ▶ Coût : 1 524 000 € (36 285 €/logement)
- ▶ Aide attribuée : 100 k€ (4 761 €/logement)
- ▶ Cep = 97 kWh/m² shon/an, conso avant: 191 kWh/m² shon/an



Habitat Montargis Val de France - Bellegarde



PRÉFECTURE DE LA RÉGION CENTRE
ET DU LOIRET



Agence de l'Environnement
et de la Maîtrise de l'Énergie

13 septembre 2009





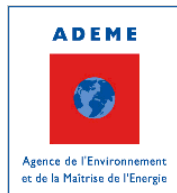
ICF Atlantique – Fleury-les-Aubrais

Construction de 10 logements individuels groupés BBC en 4 îlots

- ▶ 974 m² (logements de 85 à 109 m²)
- ▶ Proximité de la gare des Aubrais
- ▶ Chaudières gaz individuelles à condensation et plancher chauffant
- ▶ Isolation extérieure murs: 14 cm, toiture: 30 cm, ouvrants argon 4/16/4
- ▶ Eau chaude solaire individuelle
- ▶ Coût : 1 233 500 € (123 350 €/logement)
- ▶ Aide attribuée : 77 946 € (7 795 €/logement)
- ▶ Cep = de 46 à 67 kWh/m² shon/an



PRÉFECTURE DE LA RÉGION CENTRE
ET DU LOIRET



13 septembre 2009



ICF Atlantique – Fleury-les-Aubrais



OPAC TOURS – Quartier Jacques Brel

3 logements individuels groupés BBC

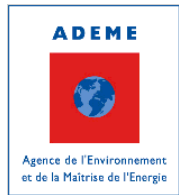
- ▶ ECS solaire (5 m² / logement)
- ▶ Chaudières gaz individuelles à condensation
- ▶ Isolation extérieure; double vitrage argon 4/16/4
- ▶ VMC hygro, chaudière à condensation
- ▶ Coût : 400 985 € (1 204 € / m²)
- ▶ Aide attribuée : 26 640 € (8 667 € / logement)
- ▶ Cep = 49 kWh/m² shon/an



OPAC TOURS – Quartier Jacques Brel



Liberté • Égalité • Fraternité
RÉPUBLIQUE FRANÇAISE
PRÉFECTURE DE LA RÉGION CENTRE
ET DU LOIRET



ADEME
Agence de l'Environnement
et de la Maîtrise de l'Énergie

13 septembre 2009



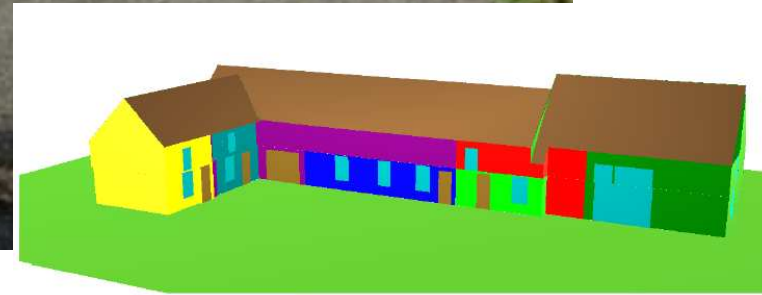
énergies
Centre

PACT 41 – Rue de Bel Air

Transformation d'une ancienne ferme en 6 logements
d'insertion sociale à Blois

- ▶ 346 m²
- ▶ Isolation en toiture par 40 cm de laine de verre
- ▶ Chauffage électrique individuel
- ▶ Eau chaude solaire collective (appoint gaz)
- ▶ Installation photovoltaïque
- ▶ Coût : 573 000 € (2 046 €/m²)
- ▶ Aide attribuée : 34 600 € (5 760 €/logement)
- ▶ Cep = 78 kWhep/m² shon/an, conso avant travaux 308 kWhep/m² shon/an soit un gain de 75%

PACT 41 – Rue de Bel Air



FACADE SUD-EST



SCI Bâti Durable – Mainvilliers

À Mainvilliers (proche rocade ouest de Chartres -28)

Bâtiment de bureaux, ateliers et hall d'exposition

Entreprises engagées à louer les locaux (dont les dirigeants sont les actionnaires de la SCI) : TP Compact, le bureau d'études NOE / DELAGE COULIOU, le bureau d'études O DIAG Conseil

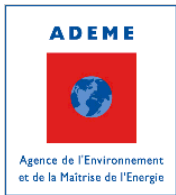
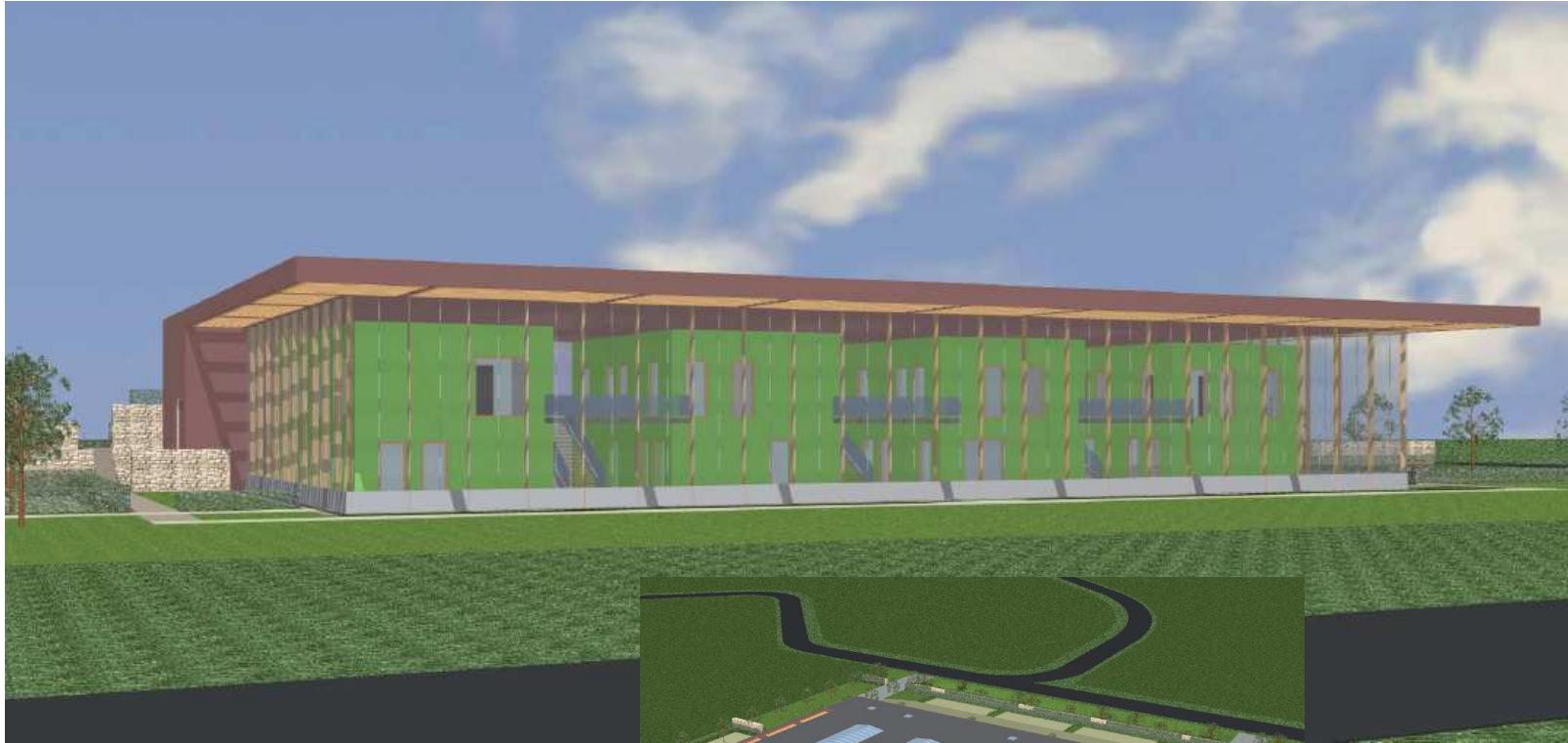
- ▶ 2 178 m² shon répartis en : 1 160 m² bureaux, 636 m² hall (verrières), 382 m² atelier et stockage (non chauffés)
- ▶ Puits canadien, isolation extérieure, serre climatique intérieure, VMC double flux, photovoltaïque 31 kWc
- ▶ Coût : 2 290 800 €
- ▶ Aide attribuée : 139 200 € (120 €/m² chauffé)
- ▶ Cep = 56 kWh/m² shon/an

SCI Bâti Durable – Mainvilliers



Liberté • Égalité • Fraternité
RÉPUBLIQUE FRANÇAISE

PRÉFECTURE DE LA RÉGION CENTRE
ET DU LOIRET



13 septembre 2009

Région



Centre

ENDEL

- ▶ Entreprise de services de maintenance (nucléaire,..)
- ▶ Construction d'un bâtiment de bureaux sur le site actuel d'Endel à proximité du CNPE de Chinon
- ▶ 1 333 m² shon, BEPOS
- ▶ Isolation toiture : 40 cm de laine de verre
- ▶ VMC double flux
- ▶ PAC sur sonde verticale
- ▶ Façade sud-ouest végétalisée
- ▶ Cep : 49 kWh/m² shon/an
- ▶ Coût : 2 229 775 € (1 673 €/m²)
- ▶ Aide attribuée : 159 960 € (120 €/m²)



Liberté • Égalité • Fraternité
RÉPUBLIQUE FRANÇAISE

PRÉFECTURE DE LA RÉGION CENTRE
ET DU LOIRET

ADEME



Agence de l'Environnement
et de la Maîtrise de l'Énergie

13 septembre 2009



énergies
Centre



ENDEL



Liberté • Égalité • Fraternité
RÉPUBLIQUE FRANÇAISE

PRÉFECTURE DE LA RÉGION CENTRE
ET DU LOIRET



ADEME

Agence de l'Environnement
et de la Maîtrise de l'Énergie

13 septembre 2009



énergies
Centre

Région



Centre

Val Touraine Habitat – Opération James Pradier

Construction de 22 logements collectifs et individuels BBC à Joué les Tours

- ▶ 1 905 m²
- ▶ Isolation renforcée (30 cm laine de verre en toiture ; 18 cm de PSE aux murs)
- ▶ Raccordés au réseau de chaleur (cogénération gaz)
- ▶ VMC double flux
- ▶ Chauffe eau solaire pour les logements collectifs (24 m²)
- ▶ Coût : 1 832 400 € (962 € / m²)
- ▶ Aide attribuée : 152 400 € (6 927 € / logement)
- ▶ Cep = 47 kWh/m² shon/an



Liberté • Égalité • Fraternité
RÉPUBLIQUE FRANÇAISE

PRÉFECTURE DE LA RÉGION CENTRE
ET DU LOIRET

ADEME



Agence de l'Environnement
et de la Maîtrise de l'Énergie

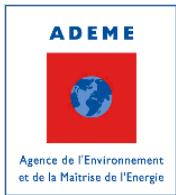
13 septembre 2009



énergies
Centre



Val Touraine Habitat – Opération James Pradier



13 septembre 2009



Merci pour votre attention et ...

En route vers la Classe A...

