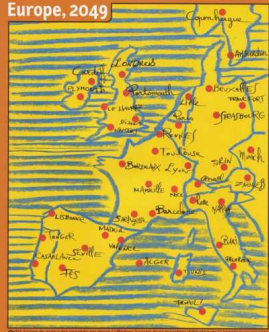
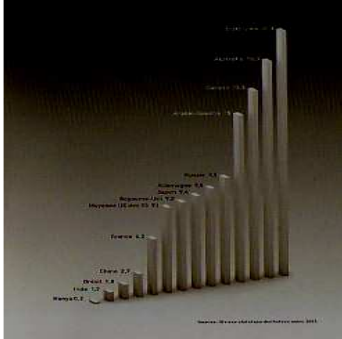




Europe, 2049

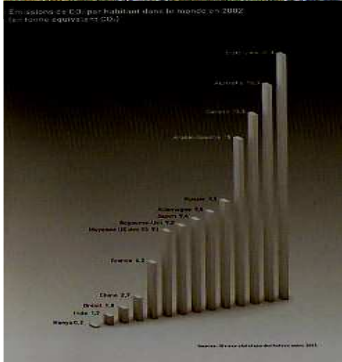
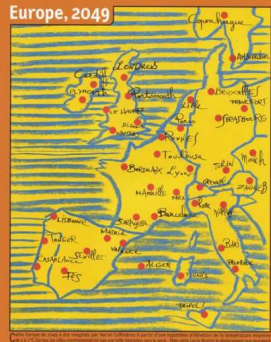
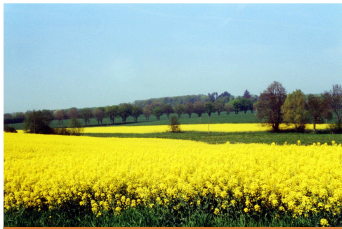


Les émissions de CO<sub>2</sub> par habitant dans le monde en 2002



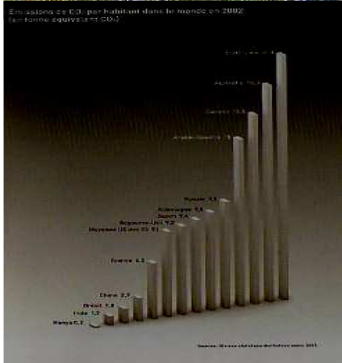
# La RT 2005 dans les bâtiments existants

# Présentation générale du dispositif



La réglementation thermique des bâtiments existants s'applique aux bâtiments **résidentiels** et **tertiaires** existants, à l'occasion de travaux de rénovation prévus par le maître d'ouvrage.

L'objectif général de cette réglementation est d'assurer une amélioration significative de la performance énergétique d'un bâtiment existant lorsqu'un maître d'ouvrage entreprend des travaux susceptibles d'apporter une telle amélioration.

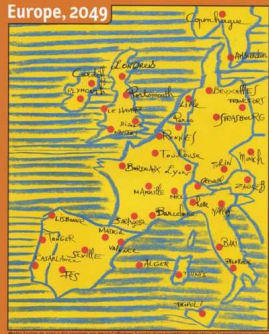


- **On distingue 2 cas,**

- **la RT Globale applicable depuis avril 2008**
- **la RT Elément par Elément applicable depuis novembre 2007**



Europe, 2049



Les saisons de E.C. par habitant dans le monde en 2002  
en forme équivalente CO2

