

Projet CLIMATE

« Changing Living Modes : Acting in our
Territories for the Environment »

Matins de l'Europe sur l'Energie – Open Days 2011
25 novembre 2011

CLIMATE - « Changing Living Modes : Acting in our Territories for the Environnement »

ENV 09/FR/00598



Bénéficiaire : **Conseil général de l'Essonne**
(1,2 millions d'habitants – 4300 agents)

Localisation géographique : **Île de France**

Calendrier du projet : **1^{er} septembre 2010 au 31 décembre 2013**

Budget global du projet : 1 567 804 €

Subvention européenne : 783 902 €

OBJECTIF : Démontrer comment un Département, avec ses compétences, peut réduire de 25% les émissions de gaz à effet de serre sur son territoire d'ici à 2020, en entraînant et en accompagnant les acteurs de son territoire (soit à la fin du projet : réduction de 10%)

projet CLIMATE – 25/11/2011

Une candidature autour du plan climat du CG

- **Calendrier** du projet : 1^{er} septembre 2010 => 31 décembre 2013
- Un projet global regroupant les actions du PCET **transversales, innovantes** et se prêtant à la dissémination
- Un projet **transversal** impliquant 12 directions : DDDS, DRCL, DENV, DIRDEP, DVHC, DDER, DAD, DCB, DFCP, DCI, PEQC, DDSPS
- Budget global du projet : 1 567 804 €
- Subvention européenne : **783 902 €**

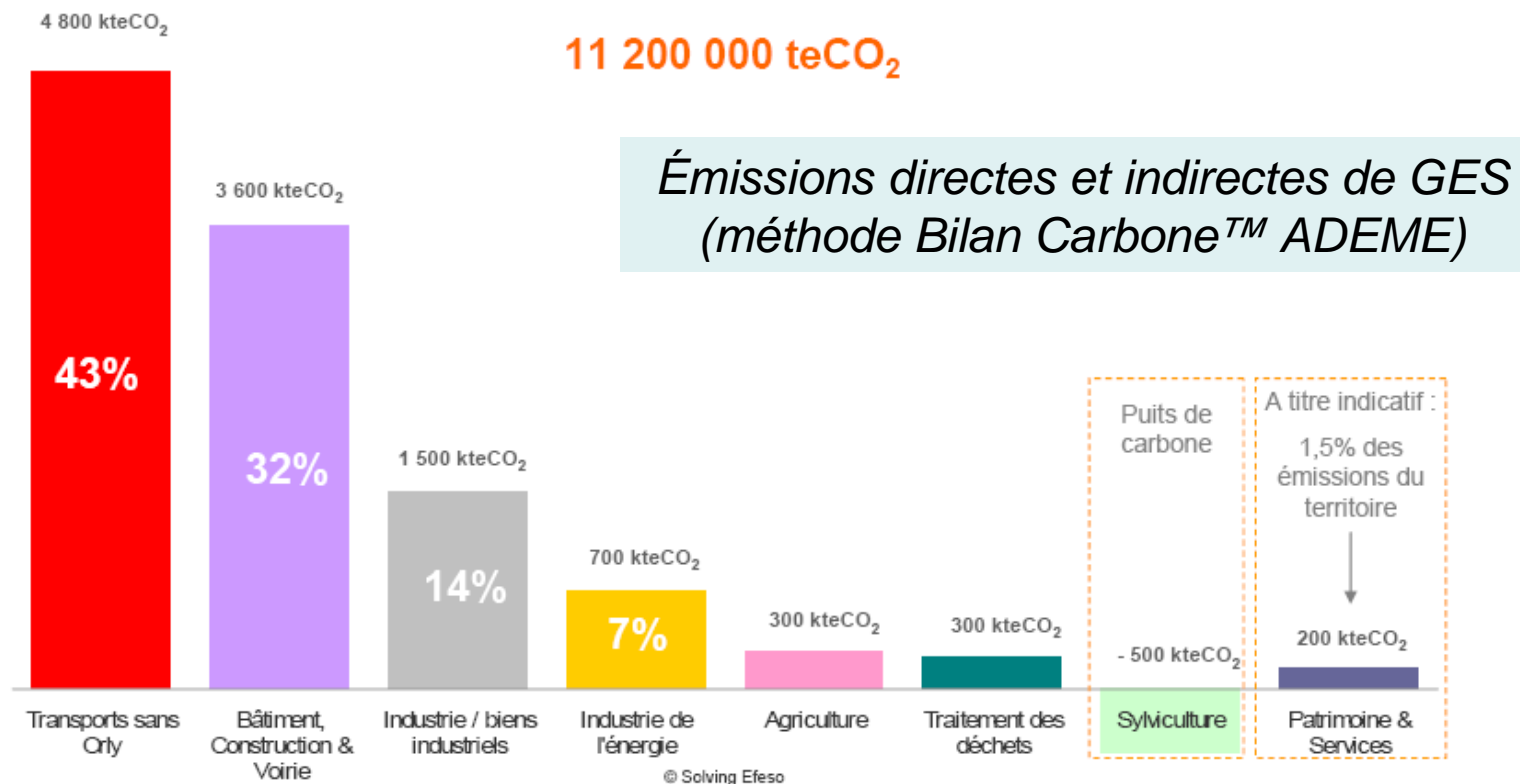
projet CLIMATE – 25/11/2011

CLIMATE - « Changing Living Modes : Acting in our Territories for the Environment »

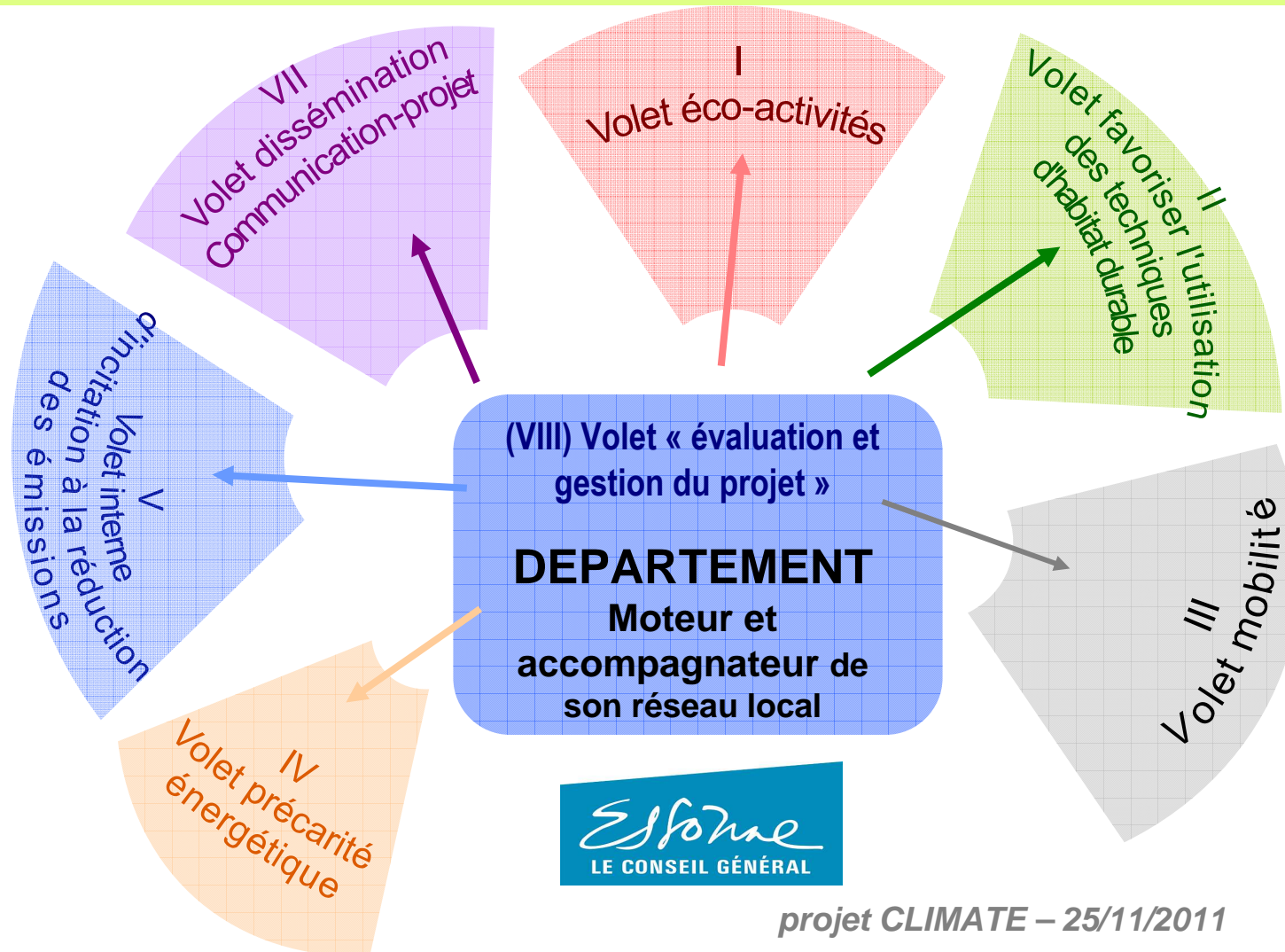
État des lieux (chiffres 2007)

Émissions induites sur le territoire
Hors Orly

11 200 000 teCO₂



Les leviers du projet CLIMATE



Une candidature autour du plan climat du CG

- Candidature rédigée à l'été 2009 => ***Boîte à outils concrète visant à agir sur les multiples facteurs du changement climatique***
 - Sélection officielle le 1^{er} Juin 2010 (1 dossier sur 3 retenu – 15 dossiers retenus dont 2 collectivités)
 - Convention signée le 1^{er} septembre 2010 (basée sur la candidature révisée)
- => *un label valorisant pour les actions du Conseil général***

5 volets d'action

- 1- Développer les éco-activités en Essonne
 - 2- Favoriser l'utilisation des techniques d'habitat durable
 - 3- Informer les citoyens sur les modes de déplacement alternatifs à la voiture solo
 - 4- Lutter contre la précarité énergétique
 - 5- Réduire les émissions internes de Gaz à effet de serre
- + *Volets transversaux : animation et gestion du projet, évaluation, communication*

Volet éco-activités

Animation et structuration d'une filière « éco-activités » essonnienne autour des énergies innovantes, le climat et la valorisation des déchets.

⇒ favoriser le rapprochement des acteurs de la recherche et du développement économique autour des éco-activités pour promouvoir les technologies porteuses de gains carbone

LEVIER LONG TERME

projet CLIMATE – 25/11/2011

Volet habitat durable

- ✓ Création d'une **Matériauthèque écologique**, centre de ressources sur l'éco-construction



CIBLES : professionnels, collectivités, grand public

- ✓ Création d'une **Bibliothèque virtuelle de l'énergie**

CIBLES : professionnels, collectivités, grand public

- ✓ Élaboration d'un **guide méthodologique pour le développement durable dans les documents d'urbanisme locaux**

CIBLES : collectivités

LEVIER COURT, MOYEN ET LONG TERME

projet CLIMATE – 25/11/2011

Volet mobilité

Création d'une **centrale de mobilité** (en web 2.0) donnant toutes les informations sur les modes de déplacements alternatifs à la voiture utilisée en solo (*autosolisme*) : transports collectifs, modes doux, covoiturage, autopartage,...

CIBLE : grand public

LEVIER COURT TERME



projet CLIMATE – 25/11/2011

Volet prévention de la précarité énergétique

✓ **Sensibilisation et accompagnement des bailleurs sociaux** pour l'amélioration des performances énergétiques des logements sociaux

CIBLE : bailleurs sociaux

✓ Formation des travailleurs sociaux **des Maisons Départementales des Solidarités** pour une meilleure prévention des situations de précarité énergétique dans le logement

CIBLE : ménages en difficulté

✓ Organisation **d'ateliers d'écologie sociale et familiale** (accompagnement des ménages en situation de précarité énergétique)

CIBLE : ménages en difficulté

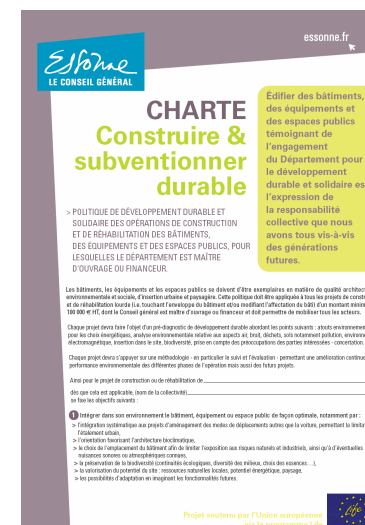
LEVIER COURT TERME

projet CLIMATE – 25/11/2011

Volet réduction interne des émissions de gaz à effet de serre



- Mise en place d'une **comptabilité carbone** afin de mesurer l'impact des actions du Conseil général en termes d'émission de gaz à effet de serre
- Mise en œuvre de la **charte « construire et subventionner durable »** (formation d'une cinquantaine d'agents) pour « éco conditionner » les financements départementaux
- **Sensibilisation des collégiens** aux thématiques de l'énergie via des animations et une exposition



LEVIER COURT ET MOYEN TERME

projet CLIMATE – 25/11/2011



agenda 21
solidaires pour notre futur

Volet communication et dissémination



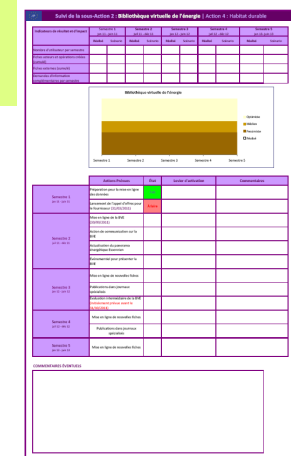
- Plan presse
- Conception de documents de présentation du projet et de bilan.
- Participation aux activités de réseaux européens pour la promotion du projet
- Colloque de lancement (le 28/02/2011 à Bruxelles) et de clôture



projet CLIMATE – 25/11/2011

Suivi / Évaluation

- Création d'outils spécifiques :
 - évaluation ex-ante, continue et finale.
 - espace collaboratif dédié
- **Comités techniques trimestriels** « plan climat / CLIMATE »
- **Rapport d'avancement annuel** : Présentation des avancées en DG et Comité de direction
- Bilan d'avancement annuel en Commission permanente



The screenshot shows a complex monitoring and evaluation tool. At the top, it is titled 'Suivi de la mise à l'échelle 2: Méthodologie structurée de l'évaluation d'impact 4: Indicateurs clés'. Below the title is a grid with columns for 'Indicateur', 'Niveau', 'Responsable', 'Date de mise à jour', and 'Statut'. A central bar chart displays data for 'Indicateur 1' and 'Indicateur 2' across four quarters (Semestre 1, Semestre 2, Semestre 3, Semestre 4). The bar chart shows a general upward trend in values. Below the bar chart is a table with columns for 'Indicateur', 'Niveau', 'Responsable', 'Date de mise à jour', and 'Statut'. The table contains several rows of data, some with green and red cells indicating status. At the bottom, there is a section for 'COMMISSION PERMANENTE' with a large empty box for notes or comments.

Les premiers enseignements

- Un financement européen qui booste le projet au sein de la collectivité,
- Une opportunité pour innover et expérimenter

MAIS aussi:

... un défi organisationnel :

- Gestion de la **transversalité** interne entre les 12 directions impliquées (une équipe projet de 20 personnes) avec des métiers différents
- Construction d'une **culture climat** commune et mise au point de **nouveaux outils**
- **Diversité des partenaires** externes mobilisés

Merci de votre attention !

lcaille@cg91.fr