



Région Centre

Orléans, le 22 novembre 2011



Invitation conférence de presse

Coup d'envoi de la 10^{ème} édition de l'opération Radio-Lycée au Lycée Agricole de Beaune-la-Rolande

Les élèves du Lycée Agricole de Beaune la Rolande, présenteront leur grille de programme et les moments forts de cette opération à l'occasion d'une conférence de presse,

le mercredi 30 novembre 2011 à 11 h,

au Lycée, 7 rue des Déportés à Beaune-la-Rolande (45).

Les élèves du lycée Agricole de Beaune-la-Rolande donneront le coup d'envoi de cette 10^{ème} édition de Radio-Lycée, du 7 au 11 décembre 2011, sur 98 Fm.

Au programme de cette radio lycéenne baptisée par les élèves « Culturoland », des sujets chers aux 15-20 ans, abordés sans tabou et sans filtre !

Née en 2002, l'opération « Radio Lycée », un projet initié et financé par la Région Centre, rencontre un véritable succès auprès des lycéens de la région.

Donner du temps de parole à chaque lycéen !

Une véritable station radio aux normes professionnelles voyage dans 6 lycées, 1 par département. Elle s'installe durant une semaine au sein du lycée, diffusant sur la bande FM, les lycéens en sont les principaux acteurs. Ce projet éducatif a pour objectif de donner du temps de parole aux lycéens. Il est soutenu par la communauté éducative du lycée et accompagné par l'agence MédiaComs, spécialisée dans la radio FM, missionnée dans ce cadre par la Région Centre.

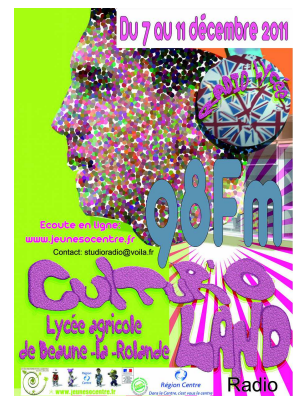
Chaque lycée disposera du matériel professionnel permettant d'émettre dans une fourchette allant de 7h à 22 h du lundi au vendredi et de 8 h à 12 h le samedi, avec 7h30 de direct et 7h30 de rediffusion (horaires variables selon les lycées). La musique sera largement diffusée puisqu'elle représente la moitié du temps d'émission, le reste étant consacré exclusivement à la vie locale, départementale ou régionale. Le contenu éditorial est entièrement réalisé par les lycéens.

Diffusion « en live » sur www-jeunesocentre.fr

Toutes les émissions de cette radio itinérante peuvent s'écouter en direct sur le site de la région: www.jeunesocentre.fr. Un best of de 4 heures des meilleurs moments et des temps forts de la semaine, est mis en ligne sous forme de podcast (téléchargeable) quelques jours après la semaine de diffusion.

Vous êtes cordialement invités à cette conférence de presse.

Contact : Fatima Hrich 02 38 70 30 78/06 76 82 83 38
ou Laurent Garofalo (MédiaComs) au 06 09 43 10 06





ITINERAIRE DE RADIO-LYCEE DE DECEMBRE 2011 A AVRIL 2012

LOIRET

Lycée Professionnel Agricole de Beaune la Rolande

Emission du 7 au 11 décembre

CHER

Lycée Professionnel Jean de Berry

Emission du 9 au 13 janvier 2011

INDRE-ET-LOIRE

LEGT Léonard De Vinci

Emission du 23 au 27 janvier 2012

INDRE

Lycée d'Alembert

Emission du 19 au 23 mars 2012

LOIR-ET-CHER

LEGT Ronsard

Emission du 2 au 6 avril 2012

EURE-ET-LOIR

LP Jean-Felix Paulsen

Emission du 16 au 20 avril 2012